



BICO® Kupplungen / BICO® Couplings

With CDP-Coating

Mit KTL-Beschichtung

BICO®-Kupplungen sind in Bezug zur Leistungsübertragung, Abmessungen und Wellendurchmesser optimiert. Das elastische Element aus Gummi dämpft hervorragend Drehschwingungen und gleicht Axial-, Radial- und Winkelversatz der Kupplungshälften aus. Aufgrund der präzisen Fertigung und der geringen Toleranzen sind diese Kupplungen extrem langlebig. Die KTL-Beschichtung der Kupplungshälften sorgt für den nötigen Rostschutz. Alle BICO®-Kupplungen sind Made in Germany.

Die Kupplung wird in zwei Ausführungen geliefert, BICO®-TL und BICO®-S. Eine Kupplungshälfte der BICO®-TL kann problemlos mit einer Hälfte der BICO®-S zusammengesetzt werden. Die BICO®-TL Ausführung für Taper-Spannbuchsen bietet eine einfache und äußerst schnelle Montage beziehungsweise Demontage sodass die Kupplung sofort bei Lieferung einbaufähig ist. BICO®-S Ausführung mit ungebohrter Nabe, kann mit größeren Bohrungen, als TL-Ausführung, versehen werden. Montage oder Demontage, sowie ein eventuelles Auswechseln des Gummielements, kann nur durch ein axiales Verschieben der gekuppelten Maschine vorgenommen werden.

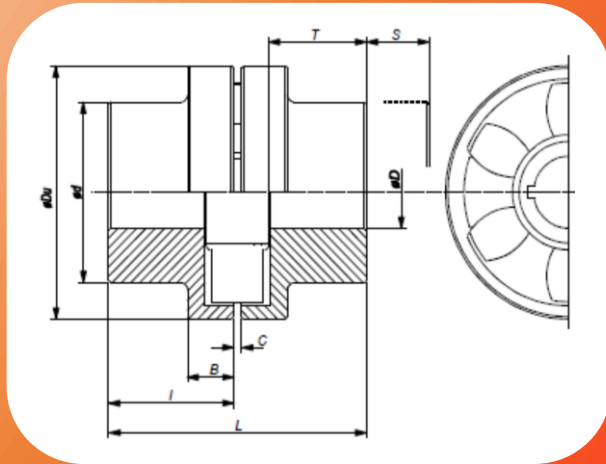
BICO® couplings are in relation to the power transmission, dimensions and shaft diameter optimized. The elastic element of rubber damps excellent torsional vibrations and compensates for axial, radial and angular misalignment of the coupling halves. Due to the precise manufacturing and the tight tolerances these couplings are extremely durable. The CDP coating of the coupling halves provides the necessary protection against rust. All BICO® couplings are made in Germany

The coupling is supplied in two execution, BICO®-TL and BICO®-S. A coupling half of the BICO®-TL can be easily assembled with one half of the BICO®-S. BICO®-TL for taper bushes provides a simple and extremely fast assembly or dismounting and that the coupling is mountable immediately upon delivery. BICO®-S with unbored hub can be provided with larger bores than the TL execution. Assembly or disassembly, as well as a possible changing of the rubber element, can be carried out by an axial displacement of the coupled machine.

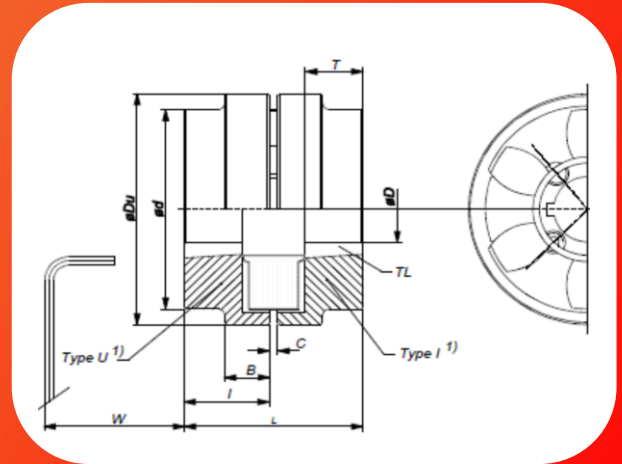


BICO®-Kupplungen / BICO®-Couplings

BICO® S



BICO® TL Type



S-Ausführung / S-Type

Type	Ø Du	Ø D	max. Hub	Nabe / Ø d	Gesamt / Total length	Hälfte / Half	B	C	T	Ausbau Maß S	KG
	mm	mm	mm	mm	mm	mm	mm	mm	mm	mm	
70-S	69	32	55	55	68	32	11	4,6	25	18	1,1
90-S	85	38	60	60	91	44	14	3,6	34	23	1,7
110-S	112	48	80	80	117	57	21	3,6	44	29	4,2
130-S	130	55	90	90	136	65	24	6,0	50	36	6,3
150-S	150	65	104	104	155	74	27	7,2	58	40	9,4
180-S	180	75	120	120	184	89	33	7,2	68	48	14,5
230-S	225	95	150	150	229	109	38	10,8	85	55	28,0
280-S	275	130	206	206	286	140	50	6,3	106	73	62,6

TL-Ausführung / TL-Type

	Buchse / Bush									Schlüssel Abstand W	
70-TL	1008	69	25	60,0	65	30	11,0	4,6	24	29	1,1
90-TL	1108	85	28	70,0	70	33	14,0	3,6	24	29	1,7
110-TL	1210	112	32	100,0	83	40	21,0	3,6	27	38	4,1
110-TL	1610	112	42	100,0	80	38	21,0	3,6	25	38	4,0
130-TL	1610	130	42	105,0	90	42	24,0	6,0	27	38	5,3
150-TL	2012	150	50	115,0	107	50	27,0	7,2	34	42	7,9
180-TL	2517	180	60	125,0	141	67	33,0	7,2	47	48	13,5
230-TL	3020	225	75	155,0	164	77	38,0	10,8	53	55	24,0
280-TL	3525	275	100	206,0	208	100	50,0	6,3	67	67	48,9